

|                                                                            |                                                                                 |                                                                  |
|----------------------------------------------------------------------------|---------------------------------------------------------------------------------|------------------------------------------------------------------|
| <b>ZAWÓR ZAPOROWY</b><br>żeliwny, grzybkowy,<br>z przyłączami gwintowanymi | <b>КЛАПАН ЗАПОРНЫЙ</b><br>чугунный, муфтовый                                    | <b>STOP VALVE</b><br>Cast iron, with disc,<br>with threaded ends |
| <b>PN16 (1,6 MPa)</b><br><b>DN 10 - 50</b>                                 | Max. temperatura pracy<br>Макс. рабочая температура<br>Max. working temperature | <b>200°C</b>                                                     |
|                                                                            |                                                                                 | <b>Fig. 201</b>                                                  |

#### ZASTOSOWANIE

Woda przemysłowa zimna i gorąca, para wodna, powietrze, czynniki obojętne.

#### ZALETY

- wysoki stopień szczelności,
- zwarta zabudowa,
- nie wymaga konserwacji,
- bezpieczny ekologicznie.

#### ПРИМЕНЕНИЕ

Для холодной и горячей промышленной воды, для пара, для воздуха, для неагрессивных сред

#### ДОСТОИНСТВА

- высокий уровень плотности закрытия,
- компактная конструкция,
- не требует постоянного ухода,
- безопасен для окружающей среды.

#### APPLICATION

Industrial cold and hot water, steam, air, neutral fluids.

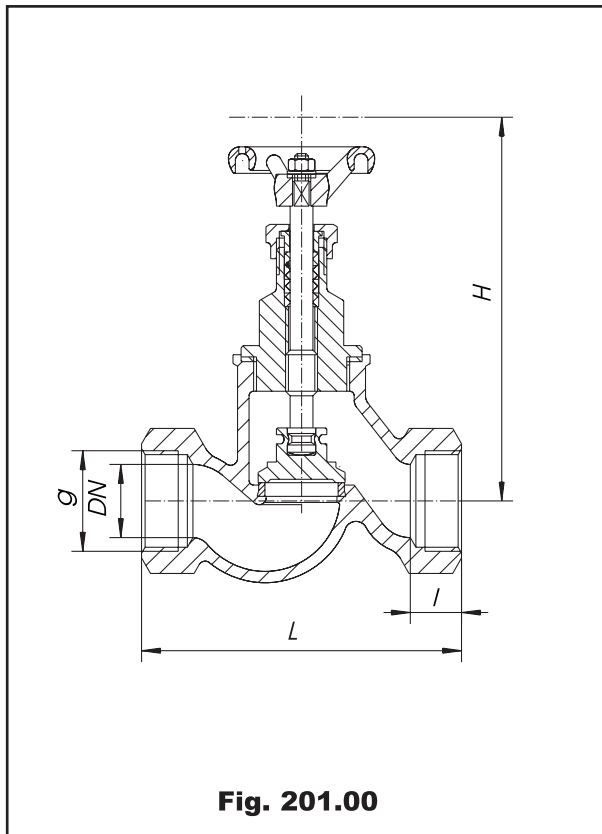
#### ADVANTAGES

- high tightness,
- compact construction,
- no maintenance,
- environment-friendly.



#### MATERIAŁY • МАТЕРИАЛЫ • MATERIALS

|    |                                        | <b>Fig. 201A</b>                                                            |
|----|----------------------------------------|-----------------------------------------------------------------------------|
| 1. | Kadłub / Корпус / Body                 | EN-GJL-250                                                                  |
| 2. | Pokrywa / Крышка / Bonnet              | JL 1040                                                                     |
| 3. | Grzyb / Клапан / Disc                  | X20Cr13 1.4021                                                              |
| 4. | Pierścień / Кольцо / Seat ring         | X12Cr13 1.4006                                                              |
| 5. | Trzpień / Шпindel / Stem               | X20Cr13 1.4021                                                              |
| 6. | Szczeliwo / Уплотнение / Gland packing | GRAFIT / ГРАФИТ / ALL-GRAPHITE                                              |
| 7. | Uszczelka / Прокладка / Gasket         | Uszczelka typu Klingeryt<br>Прокладка типа Klingeryt<br>Klinger type gasket |



**Fig. 201.00**

| DN | g      | I  | H   | L   | ⚠   |
|----|--------|----|-----|-----|-----|
| mm | inch   | mm | mm  | mm  | kg  |
| 10 | 3/8"   | 12 | 112 | 85  | 0,7 |
| 15 | 1/2"   | 14 | 118 | 90  | 0,9 |
| 20 | 3/4"   | 16 | 118 | 100 | 1,0 |
| 25 | 1"     | 18 | 138 | 120 | 1,5 |
| 32 | 1 1/4" | 20 | 165 | 140 | 2,1 |
| 40 | 1 1/2" | 22 | 185 | 170 | 3,2 |
| 50 | 2"     | 24 | 198 | 200 | 4,3 |

|                                                                                     | <b>PN16</b> |
|-------------------------------------------------------------------------------------|-------------|
| Ciśnienie próbne kadłuba<br>Пробное давление корпуса<br>Pressure test of the body   | 2,4 MPa     |
| Ciśnienie próbne zamknięcia<br>Пробное давление закрытия<br>Pressure of the closure | 1,76 MPa    |

|                                                                    |                          |
|--------------------------------------------------------------------|--------------------------|
| Przyłącza kielichowe<br>Раструбное соединение<br>Screwed body ends | PN-74/M-74011 (DIN 2999) |
|--------------------------------------------------------------------|--------------------------|

PRZYKŁAD ZAMÓWIENIA  
ПРИМЕР ЗАКАЗА  
ORDER EXAMPLE

201A032C00

|                                                           |     |
|-----------------------------------------------------------|-----|
| Figura/Фигура/Figure                                      | 201 |
| Materiał kadłuba/Материал корпуса/Body material           | A   |
| Średnica nominalna/Номинальный диаметр/Nominal diameter   | 032 |
| Ciśnienie nominalne/Номинальное давление/Nominal pressure | C   |
| Wykonanie/Исполнение/Type                                 | 00  |

Informacje mają charakter ogólny.  
Szczegółowych informacji udziela dział Marketingu.

Информация носит общий характер. Более детальную  
информацию представляет отдел Маркетинга

These data are for information only. Our marketing department provides you with detailed specifications.

Sekretariat tel. (0048) (074) 867 28 48  
865 21 00  
fax (0048) (074) 865 21 01  
e-mail: zetkama@zetkama.com.pl

Sprzedaż krajowa tel. (0048) (074) 865 21 52  
865 21 88  
fax (0048) (074) 865 21 98  
e-mail: spkraj@zetkama.com.pl

Marketing tel. (0048) (074) 865 21 74  
fax (0048) (074) 865 21 98  
e-mail: marketing@zetkama.com.pl